



Rippenmuster A: 2 M rechts, 2 M links im Wechsel.

Grundmuster: M-Zahl teilbar durch 8 + Randm.

Nach der Strickschrift arbeiten. Es ist jede R so gezeichnet, wie das Muster auf der Vorderseite der Arbeit erscheint; die Hinr von rechts nach links, die Rückr von links nach rechts lesen.

Die 1. bis 12. R stets wiederholen.

Rippenmuster B: 1 M rechts, 1 M links im Wechsel.

Maschenprobe: Im Grundmuster: 24 M und 30 R; im Rippenmuster B, unge dehnt:

26 M und 30 Rd = 10 x 10 cm.

1 M abnehmen: Am Anfang der Hinr die Randm und 1 M rechts stricken, dann 2 M rechts überzogen zusammenstricken (= 1 M rechts abheben, 1 M rechts stricken und die abgehobene M überziehen); am Ende der Hinr bis 4 M vor R-Ende stricken, dann 2 M rechts zusammenstricken, 1 M rechts und die Randm stricken.

2 M abnehmen: Am Anfang der Hinr die Randm und 1 M rechts stricken, dann 1 doppelten Überzug arbeiten (= 1 M rechts abheben, 2 M rechts zusammenstricken und die abgehobene M überziehen); am Ende der Hinr bis 5 M vor R-Ende stricken, dann 3 M rechts zusammenstricken, 1 M rechts und die Randm stricken.

ANLEITUNG Pulli

Rückenteil: 90 (98/106) M anschlagen.

Für den Bund 5,5 cm [17 R] im Rippenmuster A stricken, dafür in der 1. R [Rückr] mit der Randm und 1 M links beginnen, dann fortlaufend 2 M rechts und 2 M links im Wechsel stricken, mit 1 M links und Randm enden.

Weiter im Grundmuster arbeiten, dabei nach der Randm den Rapport 11x (12x/13x) wiederholen und mit einer Randm enden.

In 26 (28/30) cm [77 (83/89) R] Höhe ab Bund für die Armausschnitte beidseitig 1x 4 M abketten, dann für die Raglanschrägungen in jeder 2. R wie beschrieben und wie folgt abnehmen: 4x (7x/10x) 1 M, ★ 1x 2 M und 1x 1 M, ab ★ 9x wiederholen = 14 (16/18) M.

In 48 (52/56) cm Gesamthöhe, nach 50 (56/62) R ab Beginn des Armausschnitts die restlichen M stilllegen.

Die Angaben für Größe 122/128 stehen vor der Klammer, für Größe 134/140 in den Klammern vor dem Schrägstrich und für Größe 146/152 in den Klammern nach dem Schrägstrich. Steht nur eine Angabe, gilt diese für alle Größen.

Material:

Schachenmayr/SMC Bravo

Fb 08195 petrol.

Für den Pulli: 350 (400/400) g.

Für die Mütze: 100 g.

Milward Stricknadeln und Nadelspiel Nr. 3-4,

1 Hilfsnadel.

Vorderteil:

Wie das Rückenteil beginnen. In 26 (28/30) cm [77 (83/89) R] Höhe ab Bund für die Armausschnitte jedoch beidseitig 1x 4 M abketten, dann für die Raglanschrägungen in jeder 2. R wie beschrieben und wie folgt abnehmen: 2x (5x/8x) 1 M, ★ 1x 2 M und 2x 1 M, ab ★ 5x wiederholen, 1x 2 M und 1x 1 M = 24 (26/28) M.

In 47 (51/55) cm Gesamthöhe, nach 48 (54/60) R ab Beginn des Armausschnitts die restlichen M stilllegen.

Linker Ärmel: 42 (50/50) M anschlagen. Den Bund wie beim Rückenteil beschrieben arbeiten. Ab der 18. R weiter im Grundmuster arbeiten, dabei nach der Randm den Rapport 5x (6x/6x) wiederholen und mit einer Randm enden.

Für die Ärmelschrägungen beidseitig in jeder 4. R 19x (19x/22x) je 1 M zunehmen = 80 (88/94) M.

In 26 (28/30) cm [78 (84/90) R] Höhe ab Bund die Armausschnitte und die Raglanschrägungen an der linken Kante wie beim Vorderteil beschrieben und an der rechten Kante wie beim Rückenteil beschrieben arbeiten. In 47 (51/55) cm Gesamthöhe, nach der letzten Abnahme an der linken Kante bzw. nach 46 (52/58) R ab Beginn des Armausschnitts an dieser Kante in jeder 2. R 2x 3 (4/4) M abketten = 3 M.

In 48 (52/56) cm Gesamthöhe [in 50. (56./62.) R ab Beginn des Armausschnitts] diese 3 M abketten.

Rechter Ärmel: Gegengleich arbeiten.

Fertigstellung: Die Teile spannen, anfeuchten und trocknen lassen. Die Raglannähte schließen, dann die Seiten und Ärmelnähte schließen.

Für den Rollkragen mit dem Nadelspiel aus dem Halsausschnitttrand des linken Ärmels 9 (11/11) M auffassen, dann die stillgelegten 24 (26/28) M des Vorderteils im Rippenmuster A stricken, dabei darauf achten, dass die rechts gestrickten Rippen des Kragens über den rechts gestrickten Doppelrippen des Grundmusters liegen.

Dann aus dem Halsausschnitttrand des rechten Ärmels 9 (11/11) M auffassen und die stillgelegten 14 (16/18) M des Rückenteils im Rippenmuster A stricken = 56 (64/68) M. 13 cm [39 R] im Rippenmuster stricken, dann alle M abketten.

Den Kragen zur Hälfte nach außen umschlagen.

ANLEITUNG Mütze

Für ca. 48 – 52 cm Kopfumfang.
104 M auf das Nadelspiel verteilt anschlagen (= 26 M je Nadel) und im Rippenmuster B stricken.

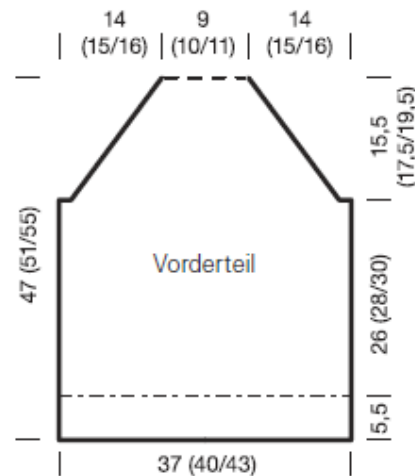
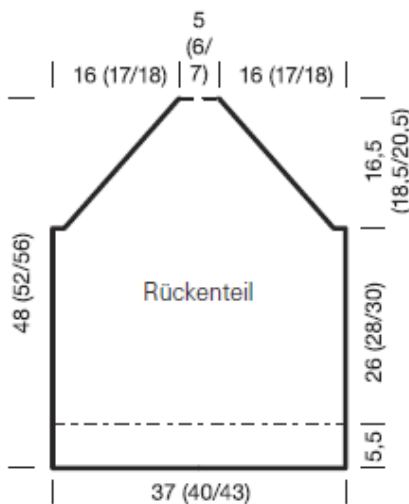
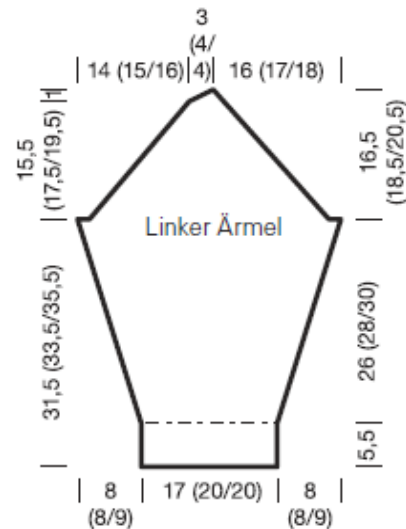
In 18 cm [54 Rd] Höhe wie folgt abnehmen:

★ 1 M (rechte M) rechts abheben, die folgenden 2 M rechts zusammenstricken, die abgehobene M überziehen, 5 M stricken, ab ★ stets wiederholen (= 13 doppelte Abnahmen) = 78 M. In folgender 6. Rd 13 Doppelabnahmen wie oben beschrieben arbeiten, dabei jedoch nur 3 M zwischen den Abnahmen stricken = 52 M.

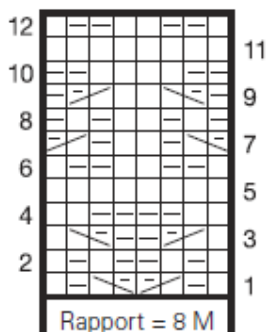
In folgender 6. Rd 8 Doppelabnahmen wie folgt arbeiten: 4 M stricken, ★ 1 doppelte Abnahme wie oben beschrieben, 3 M stricken, ab ★ 7x wiederholen = 36 M. In folgender 6. Rd immer 2 M rechts zusammenstricken, dann die restlichen 18 M mit doppeltem Faden zusammenziehen, Fäden vernähen.

Gesamthöhe = ca. 24 cm [73 Rd].

Den Mützenrand ca. 6 cm breit nach außen umschlagen.



Strickschrift Grundmuster



Zeichenerklärung

- = in Hinr 1 rechte M, in Rückr 1 linke M
- ▢ = in Hinr 1 linke M, in Rückr 1 rechte M
- ▣ = 1 M auf einer Hilfsnadel hinter die Arbeit legen, 1 M rechts, dann die M der Hilfsnadel links stricken
- ▤ = 1 M auf einer Hilfsnadel vor die Arbeit legen, 1 M links, dann die M der Hilfsnadel rechts stricken