

Modell 5368 Pullover Größe 56/62, 68/74 und 80/86



Größe: Die Angaben für Größe 56/62 stehen vor dem 1. Schrägstrich, für Größe 68/74 zwischen den Schrägstrichen und für Größe 80/86 nach dem 2. Schrägstrich. Steht nur eine Angabe, gilt diese für alle Größen.

Material: Schachenmayr original Catania 150 / 150 / 200 g Fb 00115 Signalrot, 50 / 50 / 100 g Fb 00389 Maigrün, je 50 g Fb 00208 Sonne und Fb 00281 Orange. Zum Sticken Reste oder je 50 g Fb 00247 Wolke und Fb 00124 Marine. 1 INOX Rundstricknadel 2,5 - 3,5 und 1 INOX Häkelnadel 2,5 - 3. Eine Sticknadel ohne Spitze. Von Union Knopf 3 Knöpfe (Art. 44026, 12 mm, Fb 48), im Fachhandel erhältlich.

Bündchenmuster: 1 M rechts, 1 M links im Wechsel.

Glatt rechts: Hinr rechts, Rückr links str.

Bordüre: Glatt rechts nach Zählmuster A mit der Rundstricknadel str, dabei die Maschen immer an das Nadelende mit dem benötigten Faden schieben. Die senkrechten Streifen nachträglich mit Kettenstichen zwischen 2 Maschen aufsticken, dabei beidseitig der mittleren 3 M den Rapport von 11 M stets wdh. 1x die 1. - 29. R str.

Schmetterling: In Intarsientechnik glatt rechts über die mittleren 37 M im Vorderteil nach Zählmuster B str. Dabei für jedes Farbfeld ein extra Knäuel verwenden und die Fäden bei jedem Farbwechsel auf der Arbeitsrückseite verkreuzen. Der Körper wird gehäkelt und nachträglich aufgenäht. 1x die 1. - 34. R str.

Maschenprobe: Mit Nd 2,5 - 3,5 bei glatt rechts: 26 M und 36 R = 10 x 10 cm.

Rückenteil: 74 / 84 / 94 M in Maigrün anschl und 8,5 cm = 2 R im Bündchenmuster und 29 R glatt rechts die Bordüre str, dabei in 1. R 1 M zun = 75 / 85 / 95 M. Weiter glatt rechts in Signalrot str, dabei mit 1 Hinr beginnen. Nach 19,5 / 23,5 / 27,5 cm (70 / 84 / 98 R) ab Bordüre für den Halssausschnitt die mittleren 17 / 21 / 21 M abk und beidseitig in jeder 2. R 1x 3 M und 1x 2 M abk. Nach 21 / 25 / 29 cm (76 / 90 / 104 R) ab Bordüre die 24 / 27 / 32 M der rechten Schulter abk. Über die 24 / 27 / 32 M der linken Schulter für den Untertritt noch 2 cm glatt rechts str, dann die M abk. Gesamthöhe 31,5 / 35,5 / 39,5 cm.

Vorderteil: Wie das Rückenteil beginnen, aber nach 14 / 22 / 28 R = ca. 4 / 6 / 7,5 cm ab Bordüre über den mittleren 21 M den Schmetterling beginnen und nach weiteren 34 R wieder über alle M in Signalrot stricken. Nach 17,5 / 21,5 / 25,5 cm (64 / 78 / 92 R) ab Bordüre für den Halssausschnitt die mittleren 15 / 19 / 19 M abk und beidseitig in jeder 2. R 1x 3 M, 1x 2 M und 1x 1 M abketten. Gleichzeitig nach 1,5 cm (6 R) ab Beginn des Halssausschnitts nur in die rechte Vorderteilhälfte 3 Knopflöcher arbeiten. Dafür 5 / 6 / 9 M str, 2 M abk, 5 / 6 / 7 M str, 2 M abk, 5 / 6 / 7 M str, 2 M abk, 3 M str. Die abgeketteten M in folgender R wieder anschlagen. In 29,5 / 33,5 / 37,5 cm Gesamthöhe die restlichen je 24 / 27 / 32 Schulter-M abk.

Ärmel: 38 / 42 / 48 M in Maigrün anschl und 8,5 cm = 2 R im Bündchenmuster und glatt rechts 29 R Bordüre str, dabei in 1. R 1 M zun = 39 / 43 / 48 M. Weiter glatt rechts in Signalrot str, dabei mit 1 Hinr beginnen. Für die Ärmelschrägungen beidseitig in jeder 4. R 13x 1 M zun / in jeder 4. R 13x 1 M und in jeder 2. R 3 x 1 M zun / in jeder 4. R 14x 1 M und in jeder 2. R 4x 1 M zun = 65 / 75 / 85 M. In 15 / 17 / 19 cm (55 / 61 / 69 R) Gesamthöhe alle M abk. Beide Ärmel gleich arbeiten.

Modell 5368 Pullover Größe 56/62, 68/74 und 80/86

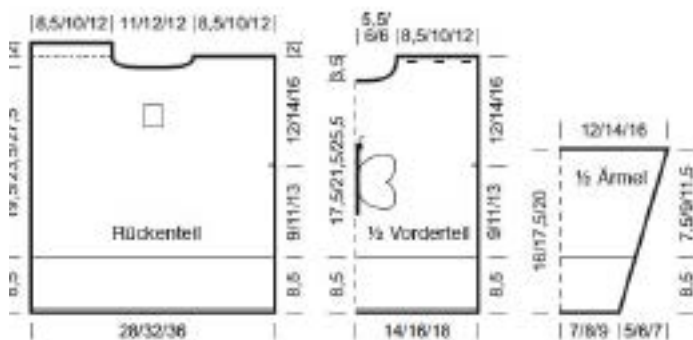


Ausarbeiten: Stickerei: Die Bordüren nach Zählmuster A mit Kettenstichen in Orange und Signalrot besticken.

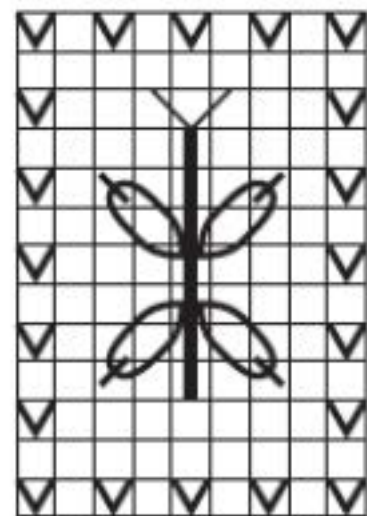
Für den Schmetterlingskörper 27 Luftm + 1 Wende-Luftm in Wolke anschl und 2 R feste M häkeln. Weiter für den Kopf in die anschließende Schmalseite 5 feste M und darauf noch 2 R fes-

te M häkeln. In Marine 2 Augen mit Knötchenstichen und auf den Körper V-förmige Spannsteiche sticken. Den Körper aufnähen. 2 Fühler in Marine mit Wickelstichen sticken. Dafür mit der Nadel direkt über dem Kopf austechen, den Faden ca. 10x um die Nadel wickeln, dann ca. 2 cm über dem Kopf einstechen und den Faden durch die Wicklungen ziehen. Die Flügel nach Zählmuster B besticken, dann um die Flügel Kettenstiche in Signalrot sticken. Auf die Rückenteilmitte ca. 5 cm unter dem Ausschnitttrand ein Motiv nach Sticksskizze sticken. Als Umrandung in Wolke Maschenstiche, 1 M breit und 1 M hoch sticken. Den Schmetterlingskörper in Marine mit Wickelstichen und die Fühler mit Spannstichen sticken. Die oberen Flügel mit Margeritenstichen in Sonne, die unteren in Maigrün sticken. Teile spannen, anfeuchten und trocknen lassen. Die rechte Schulternaht schließen. Für die Ausschnittblende ca. 64 / 72 / 72 M in Signalrot auffassen und 3 R glatt rechts str, dann die M abk. In Maigrün auf die Ausschnittblende 1 R Pikots häkeln. Dafür den Faden mit 1 Kettm anmaschen, dann \square 1 feste M häkeln, 3 Luftm und 1 feste M in die 1. Luftm, 1 M übergehen, ab \square wdh, enden mit 1 Kettm in die Blende. Knöpfe auf den Untertritt nähen. Ärmel annähen, Ärmel- und Seitennähte schließen.

Strickschnitt 5368

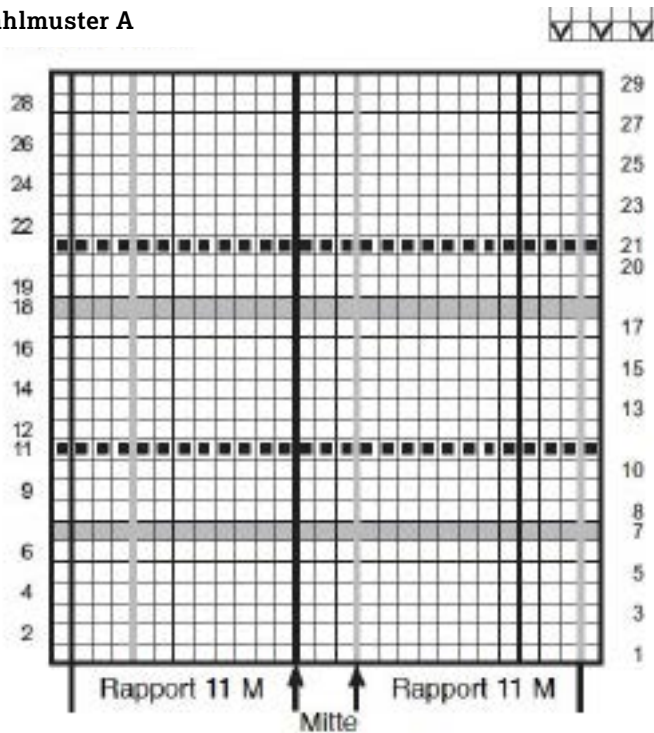


Sticksskizze Rückenteil



Modell 5368 Pullover Größe 56/62, 68/74 und 80/86

Zählmuster A

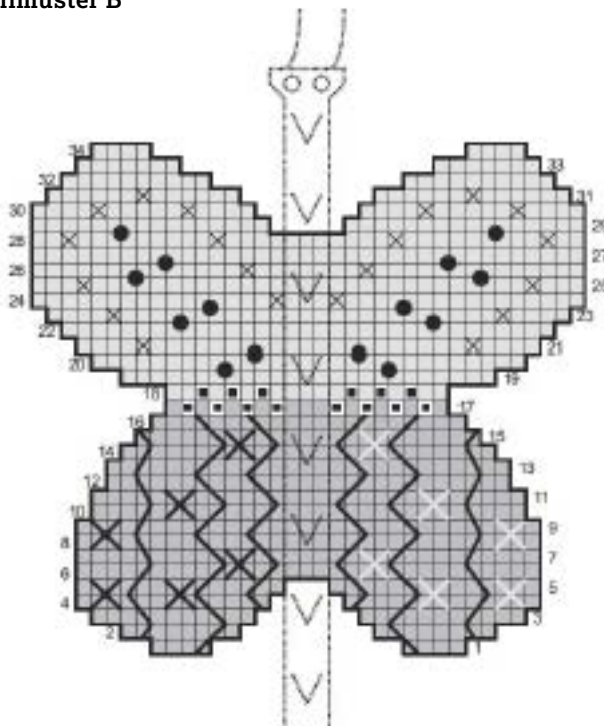


Zeichenerklärung

Zählmuster A

- = in Maigrün in Hinr 1 rechte M, in Rückr 1 linke M
- = in Orange in Hinr 1 rechte M, in Rückr 1 linke M
- = in Signalrot in Hinr 1 rechte M, in Rückr 1 linke M Orange
- | = Kettenstiche in Signalrot
- | = Kettenstiche in Orange

Zählmuster B



Zeichenerklärung

Zählmuster B

Der gehäkelte Schmetterlingskörper ist gestrichelt dargestellt.

- = in Orange in Hinr 1 rechte M, in Rückr 1 linke M
- = in Sonne in Hinr 1 rechte M, in Rückr 1 linke M
- = 1 Mischstich in Signalrot
- × = 1 Kreuzstich in Sonne, 2 M breit und 2 R hoch
- × = 1 Kreuzstich in Signalrot, 2 M breit und 2 R hoch
- × = Kreuzstiche in Maigrün, 1 M breit und 1 M hoch
- = Knötchenstiche in Orange
- Körper:**
- ∨ = Spinnstiche in Marine
- ∩ = Wickelstiche in Marine
- = Knötchenstiche in Marine